



Datenübertragung per FTP:

Zur Analyse von adad95 Fehlern können Sie uns Ihre Daten per [FTP](#) übermitteln. Der Sicherungsassistent ist mit der Option FTP Datenversand ausgestattet und lädt nach Aufruf dieser Funktion die Daten auf unseren Server. Nach erfolgtem Upload senden Sie uns bitte eine Nachricht an Hotline@adad95.de.

Sicherungsformat:

Die Datensicherung selbst wird als ZIP kompatible Datei komprimiert, kann auf beliebige Medien und Laufwerke gespeichert und auch per Email versandt werden.

Ablauf der Datensicherung:

Start:



Zur Datensicherung wird adad95 beendet. Bei Netzwerkbetrieb muß auf allen Stationen adad95 beendet sein.

Datenbankservice Der Start der Datensicherung erfolgt direkt im adad95 Menüpunkt **Service→Datenbankservice**.

Oder über **Windows Startmenü →Programme →Adad95→adad95 Datenbankservice**.

In beiden Fällen erfolgt die Datensicherung mit Hilfe des adad95 – Assistenten. Vor Start der Datensicherung müssen alle Benutzer adad95 verlassen. Eine Datensicherung sichert immer den **aktuellen Stand der Daten**.

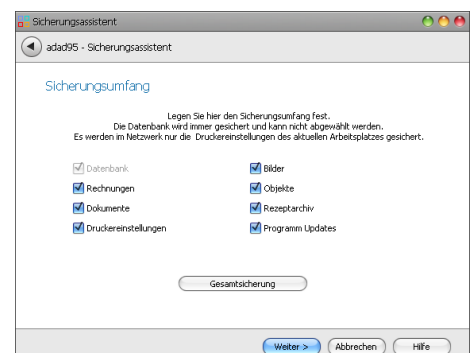
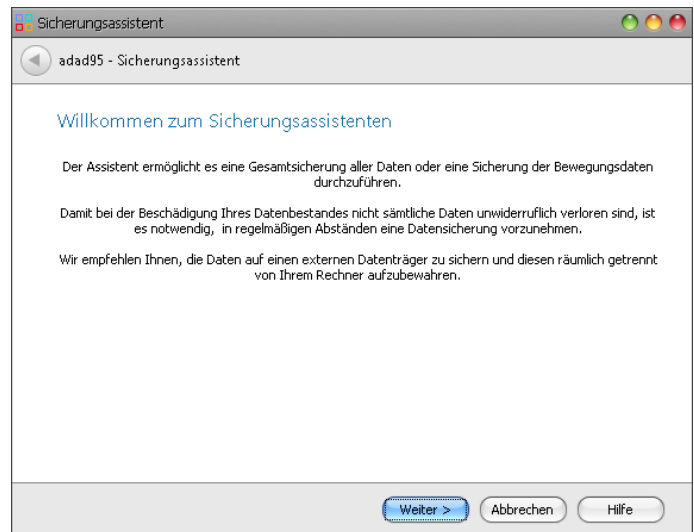


Achtung: Bei Verwendung eines SQL – Servers können die Daten Nicht per Sicherungsassistent gesichert werden. verwenden Sie [SQL Backup and FTP](#) ! Mehr über die Sicherung Ihrer SQL – Daten erfahren Sie [hier](#).

Nach Start des Assistenten, klicken Sie auf **Weiter**.


Sicherungsumfang:

Im folgenden Fenster wird der **Sicherungsumfang** festgelegt. Hier wird bestimmt, welche Daten **neben der Datenbank** (diese wird immer gesichert) mitgesichert werden. Zur Fehleranalyse genügt in der Regel die Datenbank, deaktivieren Sie ggf. weitere Optionen.





Sicherungseinstellungen und Übertragung auswählen:

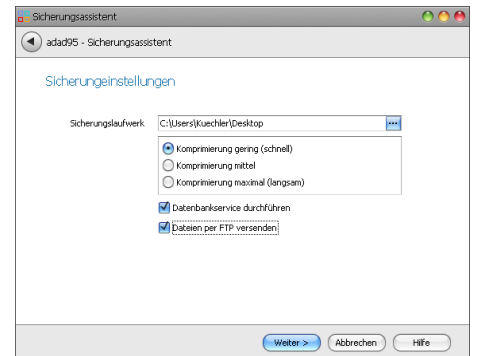
Durch Klick auf  wird der Sicherungspfad ausgewählt. Der Komprimierungsgrad bestimmt die Dateigröße. Je höher der Komprimierungsgrad, um so kleiner ist die Datendatei. Dies erfordert aber mehr Rechenleistung und verlangsamt den Sicherungsvorgang.



Hinweis: Um die Sicherung in dem von Ihnen gewünschten Pfad abzulegen, benötigen Sie Schreibrechte für das jeweilige Verzeichnis.

GANZ WICHTIG: Um die Daten an uns zu übermitteln, muß die Option **Daten per FTP versenden** aktiviert sein. Dadurch wird die Sicherung Ihrer Daten direkt an unsere **Hotline** übertragen.

Klick auf **Weiter** öffnet das abschließende Fenster.

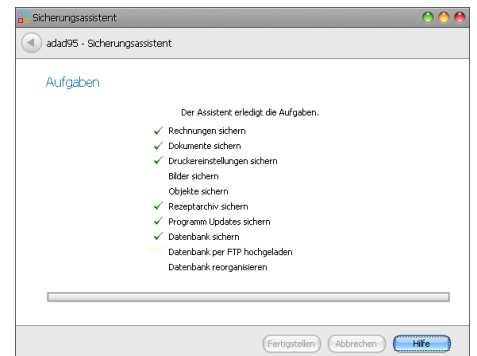


Sicherung durchführen:

Klicken Sie anschließend auf **Fertigstellen** um die Datensicherung zu starten.

Da die Daten nun über den FTP – Server unserer Hotline zur Verfügung gestellt werden, benötigt dieser Vorgang je nach Internetverbindung und Datenbankgröße etwas länger als die gewöhnliche Datensicherung.

Wenn die Sicherung erfolgreich durchgeführt wurde, klicken Sie abschließend auf **Beenden**.



Weitere relevante Dokumente:

[Zurück zum Inhaltsverzeichnis](#)

Ihre Notizen:
