



Inbetriebnahme Kassenschublade:

Sehr geehrter adad95 Anwender,

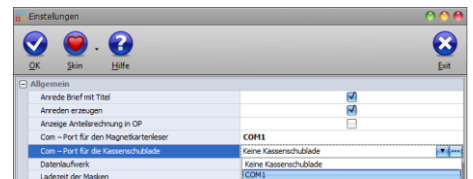
im Lieferumfang befindet sich die Kassenschublade, zwei Schlüssel, ein Interface, ein Blech mit Stromanschlüssen und drei Kabel sowie eine Treiber CD-ROM. Zur Inbetriebnahme führen Sie bitte folgende Schritte aus:

1. Installieren Sie den Treiber von der CD-ROM.
2. Öffnen Sie Ihr Computergehäuse, verbinden Sie einen freien Anschluß Ihres Netzteiles mit dem mitgelieferten Gehäuseblech um die Stromquelle nach außen zu führen.
3. Verbinden Sie die Kassenschublade mit dem Interface.
4. Verbinden Sie das USB Kabel mit dem Interface und einer freien USB Schnittstelle an Ihrem Computer.
5. Verbinden Sie das Kabel (Chinch Stecker auf der einen Seite und einem Netzteilstecker auf der anderen Seite) mit der nach außen geführten Stromversorgung am Computer mit dem Interface.



Verwendung in adad95:

Zur Verwendung müssen Sie adad95 den Anschluß mitteilen an welchem sich die Kassenschublade befindet. Sie können dies ausprobieren oder aber im Windows Gerätemanager nachlesen. Die Einstellung erfolgt im Menü **Extras→Einstellungen** im Bereich **Allgemein → Com-Port für die Kassenschublade** können Sie den ermittelten Anschluß einstellen, bzw. die angezeigten der Reihe nach durchprobieren.



Hinweis:

Falls Sie eine externe Stromquelle verwenden möchten, bestellen Sie bitte das optional erhältliche externe Netzteil.



Sofern die Kassenschublade unter dem Tisch montiert werden soll, erhalten Sie ebenfalls optional ein Untertischmontageset.





Faxempfänger: (08031)-286011

Ridler Datentechnik
 - adad95 Bestellung -
 Prinzregentenstr. 94
 83024 Rosenheim

Bestellung:

Anz.	Bezeichnung	á Preis netto	Summe		
	Kassenschublade für adad95 410 x 410 x 100mm (BxTxH)	USB Schwarz	SER Weiß	228,45 €	
	Mini - Kassenschublade für adad95 330 x 330 x 89mm (BxTxH)	USB Schwarz	SER Weiß	146,55 €	
	Externe Stromquelle für die Kassenschublade			32,25 €	
	Untertischmontagebügel für die Kassenschublade			69,00 €	
	Untertischmontagebügel für die Kassenschublade Mini			49,00 €	
				Gesamtpreis netto	
				zzgl. MwSt.	
				Gesamtpreis inkl. MwSt.	

Hiermit bestelle ich o.g. Artikel.
 Die Lieferung erfolgt ausschließlich bei Zahlung per Lastschrift oder Vorkasse.

Rechnungsanschrift	Lieferanschrift: (wenn nicht angegeben wie Rechnungsanschrift)
_____	_____
_____	_____
_____	_____
_____	_____

Unterschrift : **x** _____ Kundennummer: **x** _____

Erteilung eines SEPA-Lastschriftmandats:

1. **SEPA-Lastschriftmandat:** Ich ermächtige das Ing.Büro Ridler Datentechnik, Inh. Matthias Ridler, Zahlungen von meinem Konto mittels Lastschrift einzuziehen. Zugleich weise ich mein Kreditinstitut an, die von dem Ing.Büro Ridler Datentechnik, Inh. Matthias Ridler auf mein Konto gezogenen Lastschriften einzulösen.
 HINWEIS: Ich kann innerhalb von acht Wochen, beginnend mit dem Belastungsdatum, die Erstattung des belasteten Betrages verlangen. Es gelten dabei die mit meinem Kreditinstitut vereinbarten Bedingungen.

BIC: _____ | _____ Kontoinhaber: _____

IBAN: DE _____ | _____ | _____ | _____ | _____

Rücklastschrift: Ich erkläre mich einverstanden, daß mir/uns für jede rückbelastete Lastschrift die nicht durch das Ing.Büro Ridler Datentechnik zu verantworten ist, eine Rücklastschriftgebühr in Höhe von EUR 18,- zzgl. MwSt. in Rechnung gestellt wird.

x _____
 Ort, Datum

x _____
 Unterschrift Kontoinhaber